

Rapport de mission de repérage des matériaux et produits contenant de l'amiante avant réalisation de travaux

Norme NF X 46-020 V .2017

33 TER RUE GAMBETTA

77220 GRETZ ARMANVILLIERS



A \ INFORMATIONS GENERALES

A.1 \ DESIGNATION DU BÂTIMENT

Nature du bâtiment :	LOGEMENTS COLLECTIFS	Adresse :	33 TER RUE GAMBETTA 77220 GRETZ ARMANVILLIERS
Date du permis de construire ou date de construction		Bâtiment :	
Etage :		Porte :	
Ref Cadastrale :	NC	Propriété de :	OPH77 10 AVENUE CHARLES PEGUY 77000 MELUN

A.2 \ DESIGNATION DU DONNEUR D'ORDRE

Nom :	OPH77	Documents remis :	
Adresse :	10 AVENUE CHARLES PEGUY 77000 MELUN	Moyens mis à disposition :	

A.3 \ EXECUTION DE LA MISSION

RAPPORT N° :	382LAB0002	Laboratoire d'Analyses :	ITGA
Repérage réalisé le :	28/06/2019	Adresse laboratoire :	3 RUE ARMAND HERPIN LACROIX - CS 46537 35065 RENNES CEDEX
Accompagnateur :		Numéro d'accréditation :	1-5967
Par :	Mickaël JULIEN	Organisme d'assurance professionnelle :	AXA France
N° certificat :	CPDI 4129	Adresse assurance :	313 Terrasses de l'Arche 92727 NANTERRE CEDEX
Date d'obtention :	01/01/2017	N° de contrat d'assurance :	10158549604
Organisme certificateur	I.CERT Parc Edonia - Bâtiment G - Rue de la Terre Victoria - 35760 SAINT-GREGOIRE	Date de validité :	31/12/2019

B \ CACHET DU DIAGNOSTIQUEUR

FAIT LE 18/07/2019

Cabinet : EXPERT HABITAT & INDUSTRIE INGENIERIE

Nom du responsable : **DE TINGUY Emmanuel**

Nom du diagnostiqueur : **Mickaël JULIEN**



C\ SOMMAIRE

Table des matières

A \ INFORMATIONS GENERALES	2
A.1 \ DESIGNATION DU BÂTIMENT	2
A.2 \ DESIGNATION DU DONNEUR D'ORDRE	2
A.3 \ EXECUTION DE LA MISSION.....	2
B \ CACHET DU DIAGNOSTIQUEUR	2
C \ SOMMAIRE	3
D \ CONCLUSIONS	4
E \ PROGRAMME DE REPERAGE	8
F \ CONDITIONS DE REALISATION DU REPERAGE	10
G \ RAPPORTS PRECEDENTS.....	10
H \ RESULTATS DETAILLES DU REPERAGE	11
ANNEXE 1 – PHOTOS DES ELEMENTS AMIANTES ET/OU NON AMIANTES.....	18
ANNEXE 3 – PROCES VERBAUX D'ANALYSES.....	28
ATTESTATION(S).....	31
CERTIFICAT DE COMPETENCES	32

D\ CONCLUSIONS

Dans le cadre de la mission décrite en tête de rapport, il a été repéré des matériaux et produits contenant de l'amiante

PIECE	ETAGE	ELEMENTS	DESCRIPTIF LABORATOIRE	REPERAGE	Echantillon	METHODE	ETAT	RESULTAT
Salle de bains	Rez de chaussée	Enduit béton	Enduit plâtreux blanc en vrac non séparable + peinture non séparable	Plafond	382LAB0002P001	RESULTAT ANALYSE	BON ETAT	Amiante détecté (Chrysotile)
Cuisine	Rez de chaussée	Enduit béton	Enduit plâtreux blanc en vrac non séparable + peinture non séparable	Plafond	382LAB0002P001	ZPSO	BON ETAT	Amiante détecté (Chrysotile)
WC	Rez de chaussée	Enduit béton	Enduit plâtreux blanc en vrac non séparable + peinture non séparable	Plafond	382LAB0002P001	ZPSO	BON ETAT	Amiante détecté (Chrysotile)
Salle de bains	Rez de chaussée	Enduit béton	Enduit gris en faible quantité en vrac + papier non séparable + peinture non séparable + matériau fibreux gris avec poussières non séparable	Mur A	382LAB0002P002	RESULTAT ANALYSE	BON ETAT	Amiante détecté (Chrysotile)

PIECE	ETAGE	ELEMENTS	DESCRIPTIF LABORATOIRE	REPERAGE	Echantillon	METHODE	ETAT	RESULTAT
Cuisine	Rez de chaussée	Enduit béton	Enduit gris en faible quantité en vrac + papier non séparable + peinture non séparable + matériau fibreux gris avec poussières non séparable	Mur A	382LAB0002P002	ZPSO	BON ETAT	Amiante détecté (Chrysotile)
Cuisine	Rez de chaussée	Enduit béton	Enduit gris en faible quantité en vrac + papier non séparable + peinture non séparable + matériau fibreux gris avec poussières non séparable	Mur B	382LAB0002P002	ZPSO	BON ETAT	Amiante détecté (Chrysotile)
Cuisine	Rez de chaussée	Enduit béton	Enduit gris en faible quantité en vrac + papier non séparable + peinture non séparable + matériau fibreux gris avec poussières non séparable	Mur F	382LAB0002P002	ZPSO	BON ETAT	Amiante détecté (Chrysotile)
Salle de bains	Rez de chaussée	Enduit béton	Enduit gris en faible quantité en vrac + papier non séparable + peinture non séparable + matériau fibreux gris avec poussières non séparable	Mur B	382LAB0002P002	ZPSO	BON ETAT	Amiante détecté (Chrysotile)

PIECE	ETAGE	ELEMENTS	DESCRIPTIF LABORATOIRE	REPERAGE	Echantillon	METHODE	ETAT	RESULTAT
WC	Rez de chaussée	Revêtement souple	Dalle dure cassante beige	Sol	382LAB0002P003	RESULTAT ANALYSE	DEGRADATION PARTIELLE	Fr1:Amiante détecté (Chrysotile)
WC	Rez de chaussée	Revêtement souple	Colle bitumineuse noire	Sol	382LAB0002P003	RESULTAT ANALYSE	DEGRADATION PARTIELLE	Fr3:Amiante détecté (Chrysotile)
Entrée	Rez de chaussée	Dalle de sol	Dalle dure cassante beige + colle polymère jaune non séparable	Sol	382LAB0002P004	RESULTAT ANALYSE	DEGRADATION PARTIELLE	Fr1:Amiante détecté (Chrysotile)
Chambre	Rez de chaussée	Enduit béton	Enduit gris	Mur D	382LAB0002P006	RESULTAT ANALYSE	BON ETAT	Fr1:Amiante détecté (Chrysotile)
Cellier	Rez de chaussée	Enduit béton	Enduit gris	Mur B	382LAB0002P006	ZPSO	BON ETAT	Fr1:Amiante détecté (Chrysotile)
Chambre	Rez de chaussée	Enduit béton	Enduit plâtreux blanc en vrac non séparable + peinture non séparable	Plafond	382LAB0002P007	RESULTAT ANALYSE	BON ETAT	Amiante détecté (Chrysotile)
Cellier	Rez de chaussée	Enduit béton	Enduit plâtreux blanc en vrac non séparable + peinture non séparable	Plafond	382LAB0002P007	ZPSO	BON ETAT	Amiante détecté (Chrysotile)
Cuisine	Rez de chaussée	Enduit / Peinture plaque de plâtre	Enduit plâtreux blanc en vrac non séparable + peinture non séparable + carton non séparable	Mur E	382LAB0002P008	RESULTAT ANALYSE	BON ETAT	Amiante détecté (Chrysotile)
Cellier	Rez de chaussée	Dalle de sol	Colle bitumineuse noire	Sol	382LAB0002P009	RESULTAT ANALYSE	DEGRADATION PARTIELLE	Fr1:Amiante détecté (Chrysotile)
Cellier	Rez de chaussée	Dalle de sol	Dalle dure cassante beige + peinture non séparable	Sol	382LAB0002P009	RESULTAT ANALYSE	DEGRADATION PARTIELLE	Fr2:Amiante détecté (Chrysotile)

PIECE	ETAGE	ELEMENTS	DESCRIPTIF LABORATOIRE	REPERAGE	Echantillon	METHODE	ETAT	RESULTAT
Cuisine	Rez de chaussée	Enduit / Calicot	Enduit plâtreux blanc en vrac non séparable + peinture non séparable + carton non séparable	Mur C	382LAB0002P01 1	RESULTAT ANALYSE	BON ETAT	Amiante détecté (Chrysotile)
Cuisine	Rez de chaussée	Enduit / Calicot	Enduit plâtreux blanc en vrac non séparable + peinture non séparable + carton non séparable	Mur D	382LAB0002P01 1	ZPSO	BON ETAT	Amiante détecté (Chrysotile)
Salle de bains	Rez de chaussée	Enduit / Calicot	Enduit plâtreux blanc en vrac non séparable + peinture non séparable + carton non séparable	Mur C	382LAB0002P01 1	ZPSO	BON ETAT	Amiante détecté (Chrysotile)
Salle de bains	Rez de chaussée	Enduit / Calicot	Enduit plâtreux blanc en vrac non séparable + peinture non séparable + carton non séparable	Mur D	382LAB0002P01 1	ZPSO	BON ETAT	Amiante détecté (Chrysotile)
WC	Rez de chaussée	Enduit / Calicot	Enduit plâtreux blanc en vrac non séparable + peinture non séparable + carton non séparable	Mur A	382LAB0002P01 1	ZPSO	BON ETAT	Amiante détecté (Chrysotile)
WC	Rez de chaussée	Enduit / Calicot	Enduit plâtreux blanc en vrac non séparable + peinture non séparable + carton non séparable	Mur B	382LAB0002P01 1	ZPSO	BON ETAT	Amiante détecté (Chrysotile)

PIECE	ETAGE	ELEMENTS	DESCRIPTIF LABORATOIRE	REPERAGE	Echantillon	METHODE	ETAT	RESULTAT
WC	Rez de chaussée	Enduit / Calicot	Enduit plâtreux blanc en vrac non séparable + peinture non séparable + carton non séparable	Mur C	382LAB0002P01 1	ZPSO	BON ETAT	Amiante détecté (Chrysotile)
WC	Rez de chaussée	Enduit / Calicot	Enduit plâtreux blanc en vrac non séparable + peinture non séparable + carton non séparable	Mur D	382LAB0002P01 1	ZPSO	BON ETAT	Amiante détecté (Chrysotile)
Cuisine	Rez de chaussée	Dalle de sol	Dalle dure cassante beige + colle polymère jaune non séparable	Sol	382LAB0002P01 2	RESULTAT ANALYSE	DEGRADATION PARTIELLE	Fr1:Amiante détecté (Chrysotile)

JP : Jugement Personnel, ZPSO : Zone présentant des similitudes d'Ouvrage

Liste des locaux non visités concernés par les travaux et justification

PIECE	ETAGE	STATUT DE VISITE
NEANT		

Liste des éléments non inspectés et justification

PIECE	ETAGE	ELEMENTS	REPERAGE	RESULTAT
NEANT				

E \ PROGRAMME DE REPERAGE

PIECES CONCERNEES	PERIMETRE DU REPERAGE	REPERAGE	TRAVAUX	ELEMENTS	Echantillonnage	REMARQUES PARTICULIERES
	LOGEMENTS COLLECTIFS		Selon BT			

OFFICE PUBLIC DE L'HABITAT 77		PAGE N°		
NOM ET ADRESSE DE L'EXPÉDITEUR OFFICE PUBLIC DE L'HABITAT 77 ANT. PAYS DE LA BRIE 29 SQUARE MONTMIRAIL 77260 LA FERTE SOUS JOUARRE Tél : 01 64 14 11 11 Siret : 27770001900016		BON DE TRAVAUX 2019 15034 EXPERT HABITAT INGENIERIE 33 BIS BOULEVARD GAMBETTA 3EME ETAGE 78300 POISSY Téléphone 0321734144		
Réf. fournisseur F / 5149 Marché n° 2017 4474 1 Provenance PAYS DE LA BRIE Objet DIVERS	ÉMETTEUR BACHER ISABELLE			
SERVICE SCE PAYS DE LA BRIE	LOCALISATION Programme 382 GREZT ARMAINVILLIERS-33 BIS 8TER GAMBETTA Tranche 1 Ensemble B000 Escaller AB Étage 00 Logement 202 Module 382LAB0002 Retrait des clés CHEZ LE GARDIEN			
ADRESSE MME MOREL MARTINE 33T RUE GAMBETTA 77220 GREZT ARMAINVILLIERS	Tél. personnel 0987116481			
DELAI D'EXECUTION 0 JOURS		PERIODE DU 25-06-2019 AU 29-06-2019		
ARTICLE	DESIGNATION	QUANTITE	PRIN. UNITAIRE H.T.	TOTAL H.T.
AM145	REPERAGE AMIANTE AVANT TRAVAUX - TVX D'ENTRETIENS OU RÉPARATIONS ENTRE 1 A	1,00	5,00	5,00
AM176	ANALYSE EN LABORATOIRE - ANALYSE MET ANALYSE DE + 200 PRELEVEMENTS ISSUS D'UN	10,00	48,00	480,00
TOTAL H.T.				485,00
H.T. ACTUALISE				
COEFFICIENT REGIONAL				
HABAIS				
TOTAL H.T.				
T.V.A. 20,00 %				97,00
TOTAL T.T.C.				582,00
25-06-2019 ***** LOGEMENT VACANT *** PRELEVEMENT DES SOLS ENTREE/ DEGAAGEMENT/CUISINE /WC/ CELLIER PRELEVEMENT DES PEINTURES CUISINE/ CELLIER/CH1 /WC /SDB TEL GARDIEN MR MERCIER 08 77 28 10 21				
AFFECTATION BUDGETAIRE		CODES STRUCTURE ET SCHEMA : TECHNI		
CODE BUDGET	RUBRIQUE	INSTANCES	LIBELLE DU POSTE BUDGETAIRE	MONTANT T.T.C.
1 HONAMIA	A760	AEST EST	HONORAIRES DIAG AMIANTE	582,00
AFFECTATION ANALYTIQUE		MONTANT T.T.C.		
CODE BUDGET	REFERENCES PATRIMOINE	REFERENCES OCCUPANT		
1 HONAMIA	382 1 B000 AB 382LAB0002	L9923095 MOREL MARTINE	582,00	
Voir en page 2 la suite du BON DE TRAVAUX 2019 15034				
ORIGINAL À CONSERVER PAR LE DESTINATAIRE				

ELEMENTS A SONDER OU A ANALYSER NON PRESENTS:

Plinthes carrelage/,Sol sous meuble d'evier/

Rapport N° : 382LAB0002 28/06/2019

Version : 18/07/2019

9/34

F \ CONDITIONS DE REALISATION DU REPERAGE

Le repérage amiante avant travaux, contient les informations sur la présence d'amiante dans les matériaux et produits du bâtiment afin d'informer les intervenants réalisant des activités ou interventions sur des matériaux et/ou équipements susceptibles de libérer des fibres d'amiante selon la liste citée dans le cadre E.

Il consiste à identifier et localiser, par inspections visuelles et investigations approfondies pouvant être destructives, l'ensemble des matériaux et produits contenant de l'amiante incorporés ou faisant indissociablement corps avec les locaux et les zones de l'immeuble objet des travaux.

Lorsque l'absence de marquages spécifiques ou de documents ne permet pas à l'opérateur de repérage d'attester de la présence ou de la non présence d'amiante dans les matériaux et produits, des prélèvements seront effectués afin de déterminer par analyse la présence ou non d'amiante.

Procédures de prélèvement :

Les prélèvements sur des matériaux ou produits susceptibles de contenir de l'amiante sont réalisés en vertu des dispositions du Code du Travail.

Le matériel de prélèvement est adapté à l'opération à réaliser afin de générer le minimum de poussières. Dans le cas où une émission de poussières est prévisible, le matériau ou produit est mouillé à l'eau à l'endroit du prélèvement (sauf risque électrique) et, si nécessaire, une protection est mise en place au sol ; de même, le point de prélèvement est stabilisé après l'opération (pulvérisation de vernis ou de laque, par exemple).

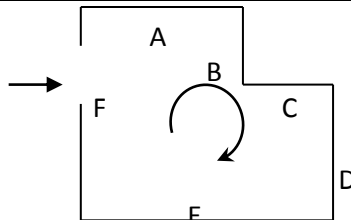
Pour chaque prélèvement, des outils propres et des gants à usage unique sont utilisés afin d'éliminer tout risque de contamination croisée. Dans tous les cas, les équipements de protection individuelle sont à usage unique.

L'accès à la zone à risque (sphère de 1 à 2 mètres autour du point de prélèvement) est interdit pendant l'opération. Si l'accompagnateur doit s'y tenir, il porte les mêmes équipements de protection individuelle que l'opérateur de repérage.

L'échantillon est immédiatement conditionné, après son prélèvement, dans un double emballage individuel étanche.

Les informations sur toutes les conditions existantes au moment du prélèvement susceptible d'influencer l'interprétation des résultats des analyses (environnement du matériau, contamination éventuelle, etc.) seront, le cas échéant, mentionnées dans la fiche d'identification et de cotation en annexe.

Sens du repérage pour évaluer un local :



G \ RAPPORTS PRECEDENTS

H \ RESULTATS DETAILLES DU REPERAGE

LISTE DES LOCAUX / PARTIES D'IMMEUBLE VISITEES/NON VISITEES CONCERNEES PAR LES TRAVAUX ET JUSTIFICATION

PIECE	ETAGE	JUSTIFICATION	VISITE	TRAVAUX
Placard 1	RC		OUI	CONCERNEE
Placard 2	RC		OUI	CONCERNEE
Entrée	RC		OUI	CONCERNEE
WC	RC		OUI	CONCERNEE
Gaine technique	RC		OUI	CONCERNEE
Salle de bains	RC		OUI	CONCERNEE
Séjour	RC		OUI	CONCERNEE
Chambre	RC		OUI	CONCERNEE
Cuisine	RC		OUI	CONCERNEE
Cellier	RC		OUI	CONCERNEE

DESCRIPTION DES REVETEMENTS EN PLACE AU JOUR DE LA VISITE

PIECE	ETAG E	MUR1	MUR 2	MUR3	MUR 4	PLANCHE R BAS	PLANCHE R HAUT	PORTES	FENETRE 1	FENETRE 2
Placard 1	RC	Plaque de plâtre	Béton			Dalle de sol	Enduit	METALLIQU UE		
Placard 2	RC	Plaque de plâtre				Dalle de sol	Enduit	METALLIQU UE		
Entrée	RC	Béton	Plaqu e de plâtre			Dalle de sol	Enduit	METALLIQU UE		
WC	RC	Plaque de plâtre				Sol souple	Enduit	BOIS		
Gaine techniqu e	RC									
Salle de bains	RC	Béton	Plaqu e de plâtre			Dalle de sol	Enduit	BOIS		
Séjour	RC	Périphériqu es / Doublage (plaque de plâtre + isolant)	Béton	Plaque de plâtre		Dalle de sol	Enduit	BOIS		
Chambr e	RC	Périphériqu es / Doublage (plaque de plâtre + isolant)	Béton			Dalle de sol	Enduit	PVC		

PIECE	ETAGE	MUR1	MUR 2	MUR3	MUR 4	PLANCHE R BAS	PLANCHE R HAUT	PORTES	FENETRE 1	FENETRE 2
Cuisine	RC	Béton	Plaque de plâtre	Périphériques / Doublage (plaque de plâtre + isolant)		Dalle de sol	Enduit	BOIS	PVC	
Cellier	RC	Plaque de plâtre	Béton	Périphériques / Doublage (plaque de plâtre + isolant)		Dalle de sol	Enduit	BOIS		

LA LISTE DES MATERIAUX OU PRODUITS CONTENANT DE L'AMIANTE, SUR ZONE DE SIMILITUDE D'OUVRAGE ET SUR JUGEMENT PERSONNEL

PIECE	ETAGE	ELEMENTS	DESCRIPTIF LABORATOIRE	Echantillon	REPERAGE	ETAT	RESULTAT	METHODE
Cuisine	Rez de chaussée	Enduit béton	Enduit plâtreux blanc en vrac non séparable + peinture non séparable	382LAB0002P001	Plafond	BON ETAT	Amiante détecté (Chrysotile)	ZPSO
WC	Rez de chaussée	Enduit béton	Enduit plâtreux blanc en vrac non séparable + peinture non séparable	382LAB0002P001	Plafond	BON ETAT	Amiante détecté (Chrysotile)	ZPSO
Cuisine	Rez de chaussée	Enduit béton	Enduit gris en faible quantité en vrac + papier non séparable + peinture non séparable + matériau fibreux gris avec poussières non séparable	382LAB0002P002	Mur A	BON ETAT	Amiante détecté (Chrysotile)	ZPSO
Cuisine	Rez de chaussée	Enduit béton	Enduit gris en faible quantité en vrac + papier non séparable + peinture non séparable + matériau fibreux gris avec poussières non séparable	382LAB0002P002	Mur B	BON ETAT	Amiante détecté (Chrysotile)	ZPSO

PIECE	ETAGE	ELEMENTS	DESCRIPTIF LABORATOIRE	Echantillon	REPERAGE	ETAT	RESULTAT	METHODE
Cuisine	Rez de chaussée	Enduit béton	Enduit gris en faible quantité en vrac + papier non séparable + peinture non séparable + matériau fibreux gris avec poussières non séparable	382LAB0002P002	Mur F	BON ETAT	Amiante détecté (Chrysotile)	ZPSO
Salle de bains	Rez de chaussée	Enduit béton	Enduit gris en faible quantité en vrac + papier non séparable + peinture non séparable + matériau fibreux gris avec poussières non séparable	382LAB0002P002	Mur B	BON ETAT	Amiante détecté (Chrysotile)	ZPSO
Cellier	Rez de chaussée	Enduit béton	Enduit gris	382LAB0002P006	Mur B	BON ETAT	Fr1:Amiante détecté (Chrysotile)	ZPSO
Cellier	Rez de chaussée	Enduit béton	Enduit plâtreux blanc en vrac non séparable + peinture non séparable	382LAB0002P007	Plafond	BON ETAT	Amiante détecté (Chrysotile)	ZPSO
Cuisine	Rez de chaussée	Enduit / Calicot	Enduit plâtreux blanc en vrac non séparable + peinture non séparable + carton non séparable	382LAB0002P011	Mur D	BON ETAT	Amiante détecté (Chrysotile)	ZPSO
Salle de bains	Rez de chaussée	Enduit / Calicot	Enduit plâtreux blanc en vrac non séparable + peinture non séparable + carton non séparable	382LAB0002P011	Mur C	BON ETAT	Amiante détecté (Chrysotile)	ZPSO
Salle de bains	Rez de chaussée	Enduit / Calicot	Enduit plâtreux blanc en vrac non séparable + peinture non séparable + carton non séparable	382LAB0002P011	Mur D	BON ETAT	Amiante détecté (Chrysotile)	ZPSO

PIECE	ETAGE	ELEMENTS	DESCRIPTIF LABORATOIRE	Echantillon	REPERAGE	ETAT	RESULTAT	METHODE
WC	Rez de chaussée	Enduit / Calicot	Enduit plâtreux blanc en vrac non séparable + peinture non séparable + carton non séparable	382LAB0002P011	Mur A	BON ETAT	Amiante détecté (Chrysotile)	ZPSO
WC	Rez de chaussée	Enduit / Calicot	Enduit plâtreux blanc en vrac non séparable + peinture non séparable + carton non séparable	382LAB0002P011	Mur B	BON ETAT	Amiante détecté (Chrysotile)	ZPSO
WC	Rez de chaussée	Enduit / Calicot	Enduit plâtreux blanc en vrac non séparable + peinture non séparable + carton non séparable	382LAB0002P011	Mur C	BON ETAT	Amiante détecté (Chrysotile)	ZPSO
WC	Rez de chaussée	Enduit / Calicot	Enduit plâtreux blanc en vrac non séparable + peinture non séparable + carton non séparable	382LAB0002P011	Mur D	BON ETAT	Amiante détecté (Chrysotile)	ZPSO

JP : Jugement Personnel, ZPSO : Zone présentant des similitudes d'Ouvrage

LA LISTE DES MATERIAUX OU PRODUITS CONTENANT DE L'AMIANTE, APRES ANALYSE

PIECE	ETAGE	ELEMENTS	DESCRIPTIF LABORATOIRE	Echantillon	REPERAGE	ETAT	RESULTAT
Salle de bains	Rez de chaussée	Enduit béton	Enduit plâtreux blanc en vrac non séparable + peinture non séparable	382LAB0002P001	Plafond	BON ETAT	Amiante détecté (Chrysotile)
Salle de bains	Rez de chaussée	Enduit béton	Enduit gris en faible quantité en vrac + papier non séparable + peinture non séparable + matériau fibreux gris avec poussières non séparable	382LAB0002P002	Mur A	BON ETAT	Amiante détecté (Chrysotile)

PIECE	ETAGE	ELEMENTS	DESCRIPTIF LABORATOIRE	Echantillon	REPERAGE	ETAT	RESULTAT
WC	Rez de chaussée	Revêtement souple	Dalle dure cassante beige	382LAB0002P003	Sol	DEGRADATION PARTIELLE	Fr1:Amiante détecté (Chrysotile)
WC	Rez de chaussée	Revêtement souple	Colle bitumineuse noire	382LAB0002P003	Sol	DEGRADATION PARTIELLE	Fr3:Amiante détecté (Chrysotile)
Entrée	Rez de chaussée	Dalle de sol	Dalle dure cassante beige + colle polymère jaune non séparable	382LAB0002P004	Sol	DEGRADATION PARTIELLE	Fr1:Amiante détecté (Chrysotile)
Chambre	Rez de chaussée	Enduit béton	Enduit gris	382LAB0002P006	Mur D	BON ETAT	Fr1:Amiante détecté (Chrysotile)
Chambre	Rez de chaussée	Enduit béton	Enduit plâtreux blanc en vrac non séparable + peinture non séparable	382LAB0002P007	Plafond	BON ETAT	Amiante détecté (Chrysotile)
Cuisine	Rez de chaussée	Enduit / Peinture plaque de plâtre	Enduit plâtreux blanc en vrac non séparable + peinture non séparable + carton non séparable	382LAB0002P008	Mur E	BON ETAT	Amiante détecté (Chrysotile)
Cellier	Rez de chaussée	Dalle de sol	Colle bitumineuse noire	382LAB0002P009	Sol	DEGRADATION PARTIELLE	Fr1:Amiante détecté (Chrysotile)
Cellier	Rez de chaussée	Dalle de sol	Dalle dure cassante beige + peinture non séparable	382LAB0002P009	Sol	DEGRADATION PARTIELLE	Fr2:Amiante détecté (Chrysotile)
Cuisine	Rez de chaussée	Enduit / Calicot	Enduit plâtreux blanc en vrac non séparable + peinture non séparable + carton non séparable	382LAB0002P011	Mur C	BON ETAT	Amiante détecté (Chrysotile)
Cuisine	Rez de chaussée	Dalle de sol	Dalle dure cassante beige + colle polymère jaune non séparable	382LAB0002P012	Sol	DEGRADATION PARTIELLE	Fr1:Amiante détecté (Chrysotile)

JP : Jugement Personnel, ZPSO : Zone présentant des similitudes d'Ouvrage

LA LISTE DES MATERIAUX SUSCEPTIBLES DE CONTENIR DE L'AMIANTE, MAIS N'EN CONTENANT PAS.

Rapport N° : 382LAB0002 28/06/2019

15/34

Version : 18/07/2019

PIECE	ETAGE	ELEMENTS	DESCRIPTIF LABORATOIRE	Echantillon	REPERAGE	ETAT	RESULTAT	METHODE
WC	Rez de chaussée	Revêtement souple	Revêtement souple rose	382LAB0002P003	Sol	DEGRADATION PARTIELLE	Fr2:Amiante non détecté	RESULTAT ANALYSE
WC	Rez de chaussée	Revêtement souple	Peinture avec poussières	382LAB0002P003	Sol	DEGRADATION PARTIELLE	Fr4:Amiante non détecté	RESULTAT ANALYSE
Entrée	Rez de chaussée	Dalle de sol	Revêtement cassant gris + colle polymère incolore non séparable + peinture avec poussières non séparable	382LAB0002P004	Sol	DEGRADATION PARTIELLE	Fr2:Amiante non détecté	RESULTAT ANALYSE
Chambre	Rez de chaussée	Enduit / Peinture plaque de plâtre	Enduit plâtreux blanc en vrac + peinture non séparable + carton non séparable	382LAB0002P005	Mur C	BON ETAT	Amiante non détecté	RESULTAT ANALYSE
Cellier	Rez de chaussée	Enduit / Peinture plaque de plâtre	Enduit plâtreux blanc en vrac + peinture non séparable + carton non séparable	382LAB0002P005	Mur C	BON ETAT	Amiante non détecté	ZPSO
Chambre	Rez de chaussée	Enduit / Peinture plaque de plâtre	Enduit plâtreux blanc en vrac + peinture non séparable + carton non séparable	382LAB0002P005	Mur A	BON ETAT	Amiante non détecté	ZPSO
Chambre	Rez de chaussée	Enduit / Peinture plaque de plâtre	Enduit plâtreux blanc en vrac + peinture non séparable + carton non séparable	382LAB0002P005	Mur B	BON ETAT	Amiante non détecté	ZPSO
Chambre	Rez de chaussée	Enduit béton	Peinture	382LAB0002P006	Mur D	BON ETAT	Fr2:Amiante non détecté	RESULTAT ANALYSE
Cellier	Rez de chaussée	Enduit béton	Peinture	382LAB0002P006	Mur B	BON ETAT	Fr2:Amiante non détecté	ZPSO

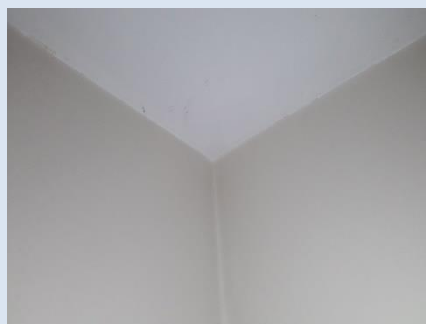
PIECE	ETAGE	ELEMENTS	DESCRIPTIF LABORATOIRE	Echantillon	REPERAGE	ETAT	RESULTAT	METHODE
Cellier	Rez de chaussée	Enduit / Peinture plaque de plâtre	Enduit plâtreux blanc en vrac non séparable + peinture non séparable + carton non séparable	382LAB0002P010	Mur D	DEGRADATION PARTIELLE	Amiante non détecté	RESULTAT ANALYSE
Cellier	Rez de chaussée	Enduit / Peinture plaque de plâtre	Enduit plâtreux blanc en vrac non séparable + peinture non séparable + carton non séparable	382LAB0002P010	Mur A	DEGRADATION PARTIELLE	Amiante non détecté	ZPSO
Cuisine	Rez de chaussée	Dalle de sol	Revêtement cassant gris + colle polymère incolore non séparable	382LAB0002P012	Sol	DEGRADATION PARTIELLE	Fr2:Amiante non détecté	RESULTAT ANALYSE

JP : Jugement Personnel, ZPSO : Zone présentant des similitudes d'Ouvrage

ANNEXE 1 – PHOTOS DES ELEMENTS AMIANTES ET/OU NON AMIANTES

PRELEVEMENT : 382LAB0002P001			
NOM DU CLIENT	NUMERO DU DOSSIER		PIECE OU LOCAL
OPH77	382LAB0002 28/06/2019		Salle de bains (Rez de chaussée)
ELEMENT	DESCRIPTIF DU LABORATOIRE	DATE DE PRELEVEMENT	NOM DE L'OPERATEUR
Enduit béton	Enduit plâtreux blanc en vrac non séparable + peinture non séparable	28/06/2019	JULIEN Mickaël
LOCALISATION		RESULTAT	
Plafond		Amiante détecté (Chrysotile)	

EMPLACEMENT



PRELEVEMENT : 382LAB0002P002			
NOM DU CLIENT	NUMERO DU DOSSIER		PIECE OU LOCAL
OPH77	382LAB0002 28/06/2019		Salle de bains (Rez de chaussée)
ELEMENT	DESCRIPTIF DU LABORATOIRE	DATE DE PRELEVEMENT	NOM DE L'OPERATEUR
Enduit béton	Enduit gris en faible quantité en vrac + papier non séparable + peinture non séparable + matériau fibreux gris avec poussières non séparable	28/06/2019	JULIEN Mickaël
LOCALISATION		RESULTAT	
Mur A		Amiante détecté (Chrysotile)	

EMPLACEMENT



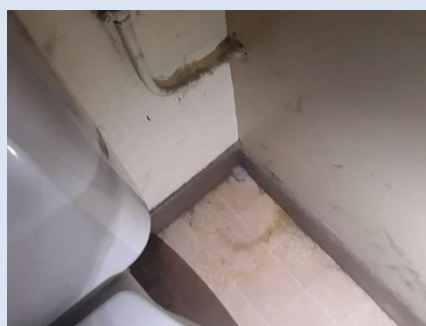
PRELEVEMENT : 382LAB0002P003			
NOM DU CLIENT	NUMERO DU DOSSIER	PIECE OU LOCAL	
OPH77	382LAB0002 28/06/2019	WC (Rez de chaussée)	
ELEMENT	DESCRIPTIF DU LABORATOIRE	DATE DE PRELEVEMENT	NOM DE L'OPERATEUR
Revêtement souple	Dalle dure cassante beige	28/06/2019	JULIEN Mickaël
LOCALISATION		RESULTAT	
Sol		Fr1:Amiante détecté (Chrysotile)	

EMPLACEMENT



PRELEVEMENT : 382LAB0002P003			
NOM DU CLIENT	NUMERO DU DOSSIER	PIECE OU LOCAL	
OPH77	382LAB0002 28/06/2019	WC (Rez de chaussée)	
ELEMENT	DESCRIPTIF DU LABORATOIRE	DATE DE PRELEVEMENT	NOM DE L'OPERATEUR
Revêtement souple	Revêtement souple rose	28/06/2019	JULIEN Mickaël
LOCALISATION		RESULTAT	
Sol		Fr2:Amiante non détecté	

EMPLACEMENT



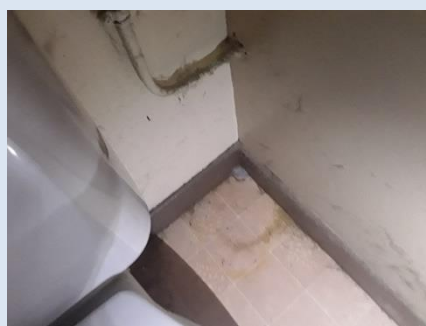
PRELEVEMENT : 382LAB0002P003			
NOM DU CLIENT	NUMERO DU DOSSIER	PIECE OU LOCAL	
OPH77	382LAB0002 28/06/2019	WC (Rez de chaussée)	
ELEMENT	DESCRIPTIF DU LABORATOIRE	DATE DE PRELEVEMENT	NOM DE L'OPERATEUR
Revêtement souple	Colle bitumineuse noire	28/06/2019	JULIEN Mickaël
LOCALISATION		RESULTAT	
Sol		Fr3:Amiante détecté (Chrysotile)	

EMPLACEMENT



PRELEVEMENT : 382LAB0002P003			
NOM DU CLIENT	NUMERO DU DOSSIER	PIECE OU LOCAL	
OPH77	382LAB0002 28/06/2019	WC (Rez de chaussée)	
ELEMENT	DESCRIPTIF DU LABORATOIRE	DATE DE PRELEVEMENT	NOM DE L'OPERATEUR
Revêtement souple	Peinture avec poussières	28/06/2019	JULIEN Mickaël
LOCALISATION		RESULTAT	
Sol		Fr4:Amiante non détecté	

EMPLACEMENT



PRELEVEMENT : 382LAB0002P004			
NOM DU CLIENT	NUMERO DU DOSSIER		PIECE OU LOCAL
OPH77	382LAB0002 28/06/2019		Entrée (Rez de chaussée)
ELEMENT	DESCRIPTIF DU LABORATOIRE	DATE DE PRELEVEMENT	NOM DE L'OPERATEUR
Dalle de sol	Dalle dure cassante beige + colle polymère jaune non séparable	28/06/2019	JULIEN Mickaël
LOCALISATION		RESULTAT	
Sol		Fr1:Amiante détecté (Chrysotile)	

EMPLACEMENT



PRELEVEMENT : 382LAB0002P004			
NOM DU CLIENT	NUMERO DU DOSSIER		PIECE OU LOCAL
OPH77	382LAB0002 28/06/2019		Entrée (Rez de chaussée)
ELEMENT	DESCRIPTIF DU LABORATOIRE	DATE DE PRELEVEMENT	NOM DE L'OPERATEUR
Dalle de sol	Revêtement cassant gris + colle polymère incolore non séparable + peinture avec poussières non séparable	28/06/2019	JULIEN Mickaël
LOCALISATION		RESULTAT	
Sol		Fr2:Amiante non détecté	

EMPLACEMENT



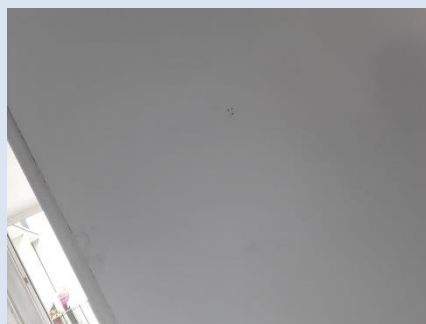
PRELEVEMENT : 382LAB0002P005			
NOM DU CLIENT	NUMERO DU DOSSIER	PIECE OU LOCAL	
OPH77	382LAB0002 28/06/2019	Chambre (Rez de chaussée)	
ELEMENT	DESCRIPTIF DU LABORATOIRE	DATE DE PRELEVEMENT	NOM DE L'OPERATEUR
Enduit / Peinture plaque de plâtre	Enduit plâtreux blanc en vrac + peinture non séparable + carton non séparable	28/06/2019	JULIEN Mickaël
LOCALISATION		RESULTAT	
Mur C		Amiante non détecté	

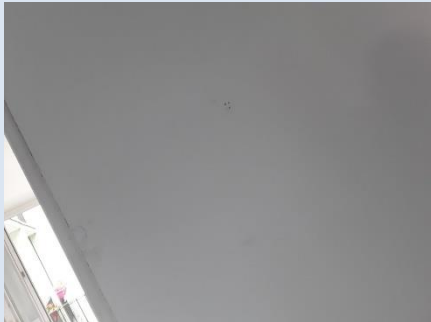
EMPLACEMENT



PRELEVEMENT : 382LAB0002P006			
NOM DU CLIENT	NUMERO DU DOSSIER	PIECE OU LOCAL	
OPH77	382LAB0002 28/06/2019	Chambre (Rez de chaussée)	
ELEMENT	DESCRIPTIF DU LABORATOIRE	DATE DE PRELEVEMENT	NOM DE L'OPERATEUR
Enduit béton	Enduit gris	28/06/2019	JULIEN Mickaël
LOCALISATION		RESULTAT	
Mur D		Fr1:Amiante détecté (Chrysotile)	

EMPLACEMENT



PRELEVEMENT : 382LAB0002P006			
NOM DU CLIENT	NUMERO DU DOSSIER		PIECE OU LOCAL
OPH77	382LAB0002 28/06/2019		Chambre (Rez de chaussée)
ELEMENT	DESCRIPTIF DU LABORATOIRE	DATE DE PRELEVEMENT	NOM DE L'OPERATEUR
Enduit béton	Peinture	28/06/2019	JULIEN Mickaël
LOCALISATION		RESULTAT	
Mur D		Fr2:Amiante non détecté	
EMPLACEMENT			
			

PRELEVEMENT : 382LAB0002P007			
NOM DU CLIENT	NUMERO DU DOSSIER		PIECE OU LOCAL
OPH77	382LAB0002 28/06/2019		Chambre (Rez de chaussée)
ELEMENT	DESCRIPTIF DU LABORATOIRE	DATE DE PRELEVEMENT	NOM DE L'OPERATEUR
Enduit béton	Enduit plâtreux blanc en vrac non séparable + peinture non séparable	28/06/2019	JULIEN Mickaël
LOCALISATION		RESULTAT	
Plafond		Amiante détecté (Chrysotile)	
EMPLACEMENT			
			

PRELEVEMENT : 382LAB0002P008			
NOM DU CLIENT	NUMERO DU DOSSIER	PIECE OU LOCAL	
OPH77	382LAB0002 28/06/2019	Cellier (Rez de chaussée)	
ELEMENT	DESCRIPTIF DU LABORATOIRE	DATE DE PRELEVEMENT	NOM DE L'OPERATEUR
Enduit / Peinture plaque de plâtre	Enduit plâtreux blanc en vrac non séparable + peinture non séparable + carton non séparable	28/06/2019	JULIEN Mickaël
LOCALISATION		RESULTAT	
Mur E		Amiante détecté (Chrysotile)	

EMPLACEMENT



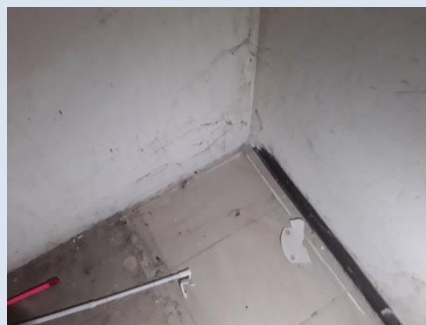
PRELEVEMENT : 382LAB0002P009			
NOM DU CLIENT	NUMERO DU DOSSIER	PIECE OU LOCAL	
OPH77	382LAB0002 28/06/2019	Cellier (Rez de chaussée)	
ELEMENT	DESCRIPTIF DU LABORATOIRE	DATE DE PRELEVEMENT	NOM DE L'OPERATEUR
Dalle de sol	Colle bitumineuse noire	28/06/2019	JULIEN Mickaël
LOCALISATION		RESULTAT	
Sol		Fr1:Amiante détecté (Chrysotile)	

EMPLACEMENT



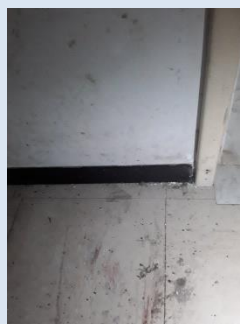
PRELEVEMENT : 382LAB0002P009			
NOM DU CLIENT	NUMERO DU DOSSIER	PIECE OU LOCAL	
OPH77	382LAB0002 28/06/2019	Cellier (Rez de chaussée)	
ELEMENT	DESCRIPTIF DU LABORATOIRE	DATE DE PRELEVEMENT	NOM DE L'OPERATEUR
Dalle de sol	Dalle dure cassante beige + peinture non séparable	28/06/2019	JULIEN Mickaël
LOCALISATION		RESULTAT	
Sol		Fr2:Amiante détecté (Chrysotile)	

EMPLACEMENT



PRELEVEMENT : 382LAB0002P010			
NOM DU CLIENT	NUMERO DU DOSSIER	PIECE OU LOCAL	
OPH77	382LAB0002 28/06/2019	Cellier (Rez de chaussée)	
ELEMENT	DESCRIPTIF DU LABORATOIRE	DATE DE PRELEVEMENT	NOM DE L'OPERATEUR
Enduit / Peinture plaque de plâtre	Enduit plâtreux blanc en vrac non séparable + peinture non séparable + carton non séparable	28/06/2019	JULIEN Mickaël
LOCALISATION		RESULTAT	
Mur D		Amiante non détecté	

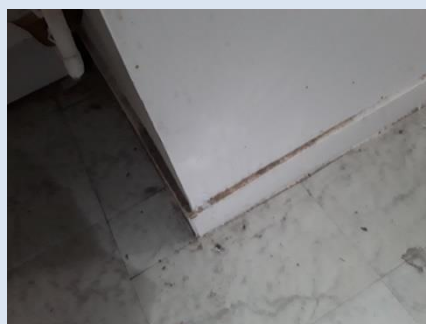
EMPLACEMENT



PRELEVEMENT : 382LAB0002P011

NOM DU CLIENT	NUMERO DU DOSSIER	PIECE OU LOCAL	
OPH77	382LAB0002 28/06/2019	Cuisine (Rez de chaussée)	
ELEMENT	DESCRIPTIF DU LABORATOIRE	DATE DE PRELEVEMENT	NOM DE L'OPERATEUR
Enduit / Calicot	Enduit plâtreux blanc en vrac non séparable + peinture non séparable + carton non séparable	28/06/2019	JULIEN Mickaël
LOCALISATION		RESULTAT	
Mur C		Amiante détecté (Chrysotile)	

EMPLACEMENT



PRELEVEMENT : 382LAB0002P012

NOM DU CLIENT	NUMERO DU DOSSIER	PIECE OU LOCAL	
OPH77	382LAB0002 28/06/2019	Cuisine (Rez de chaussée)	
ELEMENT	DESCRIPTIF DU LABORATOIRE	DATE DE PRELEVEMENT	NOM DE L'OPERATEUR
Dalle de sol	Dalle dure cassante beige + colle polymère jaune non séparable	28/06/2019	JULIEN Mickaël
LOCALISATION		RESULTAT	
Sol		Fr1:Amiante détecté (Chrysotile)	


EMPLACEMENT



PRELEVEMENT : 382LAB0002P012			
NOM DU CLIENT	NUMERO DU DOSSIER	PIECE OU LOCAL	
OPH77	382LAB0002 28/06/2019	Cuisine (Rez de chaussée)	
ELEMENT	DESCRIPTIF DU LABORATOIRE	DATE DE PRELEVEMENT	NOM DE L'OPERATEUR
Dalle de sol	Revêtement cassant gris + colle polymère incolore non séparable	28/06/2019	JULIEN Mickaël
LOCALISATION		RESULTAT	
Sol		Fr2:Amiante non détecté	
EMPLACEMENT			




ANNEXE 3 – PROCES VERBAUX D'ANALYSES



Parc Edonia - Bât. R - Rue de la Terre Adèle - CS n° 66862
35768 SAINT-GREGOIRE CEDEX
Tel : 02.99.35.41.41
Fax : 02.99.35.41.42
www.itga.fr

Accréditation n° I-5967



Liste des sites et portées disponibles sur www.cofrac.fr

L'accréditation du COFRAC atteste de la compétence des laboratoires pour les seuls essais couverts par l'accréditation qui sont identifiés par le symbole :

RAPPORT SYNTHÉTIQUE D'ANALYSE NUMÉRO IT0719-63875 EN DATE DU 17/07/2019 RECHERCHE ET IDENTIFICATION D'AMIANTE SUR PRELEVEMENT(S) DE MATERIAU(X)

*Ce rapport ne concerne que les échantillons soumis à l'analyse tels qu'ils ont été reçus au laboratoire.
Les informations fournies par le client sont simplement retranscrites et identifiées comme telles.*

Client : AGENCE EHI IDF- (COMPTE MATERIAUX)- EXPERT HABITAT & INDUSTRIE INGENIERIE 2 rue Traversière 78580 LES ALLUETS LE ROI	Réf. Commande ITGA : IT0719-63875 Réf. Commande Client : 382LAB0002-01
----------------------------------------------------------------------------------------------------------------------------------------	---------------------------------------------------------------------------

Prélèvement(s) : Reçu au laboratoire le : 02/07/2019

Préparation(s) : Effectuée de façon à être représentative de l'échantillon

- ou
- Pour une analyse au Microscope Optique à Lumière Polarisée (MOLP) : Prélèvement et montage adapté sur lame de microscopie
 - Pour une analyse au Microscope Electronique à Transmission Analytique (META) en fonction de la nature de la prise d'essai :
 - (1) - Broyage en milieu aqueux et récupération des particules sur grilles de microscopie (méthode interne : IT085)
 - (2) - Attaque chimique, broyage et récupération des particules sur grilles de microscopie (méthode interne : IT286)

Technique(s) : - Microscopie Optique à Lumière Polarisée (guide HSG 248 - Appendice 2) : Morphologie et critères optiques
Analytique(s) : La détection de fibres d'amiante optiquement observables est garantie si la teneur est supérieure ou égale à 0,1 % en masse.
ou - Microscopie Electronique à Transmission Analytique (parties pertinentes de la norme NF X43-050) : Morphologie, EDX et diffraction électronique
La détection de fibres d'amiante est garantie si la teneur est supérieure ou égale à 0,1 % en masse.

Résultat(s) :

Fraction analysée	Technique analytique (Méthode de préparation)	Nombre de préparations	Date d'analyse	Résultat / Variété d'amiante
Réf dossier client : 382LAB0002-01 - 33 TER RUE GAMBETTA 77220 GRETZ ARMANVILLIERS Réf échantillon client : 382LAB0002P001 / LOGEMENTS COLLECTIFS - - - / Salle de bains Plafond Enduit béton				Réf échantillon ITGA : IT071907-27916 Description ITGA : Enduit plâtreux blanc en vrac / Peinture
* Enduit plâtreux blanc en vrac non séparable + peinture non séparable	META (1)	1	16/07/2019	Présence de fibres d'amiante / Chrysotile
Réf dossier client : 382LAB0002-01 - 33 TER RUE GAMBETTA 77220 GRETZ ARMANVILLIERS Réf échantillon client : 382LAB0002P002 / LOGEMENTS COLLECTIFS - - - / Salle de bains Mur A Enduit béton				Réf échantillon ITGA : IT071907-27917 Description ITGA : Enduit gris en faible quantité en vrac / Papier / Peinture / Matériau fibreux gris avec poussières
* Enduit gris en faible quantité en vrac + papier non séparable + peinture non séparable + matériau fibreux gris avec poussières non séparable	META (1)	3	16/07/2019	Présence de fibres d'amiante / Chrysotile
Réf dossier client : 382LAB0002-01 - 33 TER RUE GAMBETTA 77220 GRETZ ARMANVILLIERS Réf échantillon client : 382LAB0002P003 / LOGEMENTS COLLECTIFS - - - / WC Sol Revêtement souple				Réf échantillon ITGA : IT071907-27918 Description ITGA : Dalle dure cassante beige / Revêtement souple rose / Colle bitumineuse noire / Peinture avec poussières
* Dalle dure cassante beige	META (2)	1	16/07/2019	Présence de fibres d'amiante / Chrysotile
* Revêtement souple rose	META (1)	1	16/07/2019	Amiante non détecté / -
* Colle bitumineuse noire	MOLP	1	15/07/2019	Présence de fibres d'amiante / Chrysotile
* Peinture avec poussières	META (1)	1	16/07/2019	Amiante non détecté / -

La reproduction de ce rapport n'est autorisée que sous sa forme intégrale ; ce rapport ne doit pas être reproduit partiellement sans l'approbation du laboratoire.

Sauf demande particulière et écrite du client, les échantillons sont conservés pendant 6 mois et les rapports pendant 2 ans.

DTA 164-01 rev 07

Page 1/3

RAPPORT SYNTHÉTIQUE D'ANALYSE NUMÉRO IT0719-63875 EN DATE DU 17/07/2019
RECHERCHE ET IDENTIFICATION D'AMIANTE SUR PRELEVEMENT(S) DE MATERIAU(X)

Fraction analysée	Technique analytique (Méthode de préparation)	Nombre de préparations	Date d'analyse	Résultat / Variété d'amiante
Réf dossier client : 382LAB0002-01 - 33 TER RUE GAMBETTA 77220 GRETZ ARMANVILLIERS Réf échantillon client : 382LAB0002P004 / LOGEMENTS COLLECTIFS - - - / Entrée Sol Dalle de sol				
		Réf échantillon ITGA : IT071907-27919		
Description ITGA : Dalle dure cassante beige / Colle polymère jaune / Revêtement cassant gris / Colle polymère incolore / Peinture avec poussières				
* Dalle dure cassante beige + colle polymère jaune non séparable	META (2)	2	16/07/2019	Présence de fibres d'amiante / Chrysotile
* Revêtement cassant gris + colle polymère incolore non séparable + peinture avec poussières non séparable	META (1)	2	16/07/2019	Amiante non détecté / -
Réf dossier client : 382LAB0002-01 - 33 TER RUE GAMBETTA 77220 GRETZ ARMANVILLIERS Réf échantillon client : 382LAB0002P005 / LOGEMENTS COLLECTIFS - - - / Chambre Mur C Enduit Peinture plaque de plâtre				
		Réf échantillon ITGA : IT071907-27920		
Description ITGA : Enduit plâtreux blanc en vrac / Peinture / Carton				
* Enduit plâtreux blanc en vrac + peinture non séparable + carton non séparable	META (1)	2	17/07/2019	Amiante non détecté / -
Réf dossier client : 382LAB0002-01 - 33 TER RUE GAMBETTA 77220 GRETZ ARMANVILLIERS Réf échantillon client : 382LAB0002P006 / LOGEMENTS COLLECTIFS - - - / Chambre Mur D Enduit béton				
		Réf échantillon ITGA : IT071907-27921		
Description ITGA : Enduit gris / Peinture				
* Enduit gris	META (1)	1	16/07/2019	Présence de fibres d'amiante / Chrysotile
* Peinture	META (1)	1	16/07/2019	Amiante non détecté / -
Réf dossier client : 382LAB0002-01 - 33 TER RUE GAMBETTA 77220 GRETZ ARMANVILLIERS Réf échantillon client : 382LAB0002P007 / LOGEMENTS COLLECTIFS - - - / Chambre Plafond Enduit béton				
		Réf échantillon ITGA : IT071907-27922		
Description ITGA : Enduit plâtreux blanc en vrac / Peinture				
* Enduit plâtreux blanc en vrac non séparable + peinture non séparable	META (1)	1	16/07/2019	Présence de fibres d'amiante / Chrysotile
Réf dossier client : 382LAB0002-01 - 33 TER RUE GAMBETTA 77220 GRETZ ARMANVILLIERS Réf échantillon client : 382LAB0002P008 / LOGEMENTS COLLECTIFS - - - / Celler Mur E Enduit Peinture plaque de plâtre				
		Réf échantillon ITGA : IT071907-27923		
Description ITGA : Enduit plâtreux blanc en vrac / Peinture / Carton				
* Enduit plâtreux blanc en vrac non séparable + peinture non séparable + carton non séparable	META (1)	1	16/07/2019	Présence de fibres d'amiante / Chrysotile
Réf dossier client : 382LAB0002-01 - 33 TER RUE GAMBETTA 77220 GRETZ ARMANVILLIERS Réf échantillon client : 382LAB0002P009 / LOGEMENTS COLLECTIFS - - - / Celler Sol Dalle de sol				
		Réf échantillon ITGA : IT071907-27924		
Description ITGA : Dalle dure cassante beige / Colle bitumineuse noire / Peinture				
* Colle bitumineuse noire	MOLP	1	15/07/2019	Présence de fibres d'amiante / Chrysotile
* Dalle dure cassante beige + peinture non séparable	META (2)	2	16/07/2019	Présence de fibres d'amiante / Chrysotile
Réf dossier client : 382LAB0002-01 - 33 TER RUE GAMBETTA 77220 GRETZ ARMANVILLIERS Réf échantillon client : 382LAB0002P010 / LOGEMENTS COLLECTIFS - - - / Celler Mur D Enduit Peinture plaque de plâtre				
		Réf échantillon ITGA : IT071907-27925		
Description ITGA : Enduit plâtreux blanc en vrac / Peinture / Carton				
* Enduit plâtreux blanc en vrac non séparable + peinture non séparable + carton non séparable	META (1)	2	17/07/2019	Amiante non détecté / -

La reproduction de ce rapport n'est autorisée que sous sa forme intégrale ; ce rapport ne doit pas être reproduit partiellement sans l'approbation du laboratoire.

Sauf demande particulière et écrite du client, les échantillons sont conservés pendant 6 mois et les rapports pendant 2 ans.

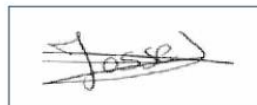
DTA 164-01 rev 07

Page 2/3

RAPPORT SYNTHÉTIQUE D'ANALYSE NUMÉRO IT0719-63875 EN DATE DU 17/07/2019
RECHERCHE ET IDENTIFICATION D'AMIANTE SUR PRELEVEMENT(S) DE MATERIAU(X)

Fraction analysée	Technique analytique (Méthode de préparation)	Nombre de préparations	Date d'analyse	Résultat / Variété d'amiante
Réf dossier client : 382LAB0002-01 - 33 TER RUE GAMBETTA 77220 GREZT ARMANVILLIERS				
Réf échantillon client : 382LAB0002P011 / LOGEMENTS COLLECTIFS - - - / Cuisine Mur C Enduit Calicot				
Réf échantillon ITGA : IT071907-27926				
Description ITGA : Enduit plâtreux blanc en vrac / Peinture / Carton				
* Enduit plâtreux blanc en vrac non séparable + peinture non séparable + carton non séparable	META (1)	1	16/07/2019	Présence de fibres d'amiante / Chrysotile
Réf dossier client : 382LAB0002-01 - 33 TER RUE GAMBETTA 77220 GREZT ARMANVILLIERS				
Réf échantillon client : 382LAB0002P012 / LOGEMENTS COLLECTIFS - - - / Cuisine Sol Dalle de sol				
Réf échantillon ITGA : IT071907-27927				
Description ITGA : Dalle dure cassante beige / Colle polymère jaune / Revêtement cassant gris / Colle polymère incolore				
* Dalle dure cassante beige + colle polymère jaune non séparable	META (2)	1	16/07/2019	Présence de fibres d'amiante / Chrysotile
* Revêtement cassant gris + colle polymère incolore non séparable	META (1)	1	16/07/2019	Amiante non détecté / -

Validé par : Delphine JOSSET - Analyste



ATTESTATION(S)



Votre attestation Responsabilité Civile

AXA France IARD dont le siège social se situe 313, Terrasses de l'Arche 92727 Nanterre Cedex atteste que :
EXPERT HABITAT & INDUSTRIE INGENIERIE
21 ROUTE D ALBERT
62450 AVESNES LES BAPAUME

Est titulaire du contrat d'assurance n° 10158549604 ayant pris effet le 01/03/2018.
Ce contrat garantit les conséquences pécuniaires de la Responsabilité civile pouvant lui incomber du fait de l'exercice des activités de **DIAGNOSTICS TECHNIQUES IMMOBILIERS** suivantes :

ETAT MENTIONNANT LA PRESENCE OU L'ABSENCE DE MATERIAUX CONTENANT DE L'AMIANTE
DIAGNOSTIC TECHNIQUE AMIANTE
DIAGNOSTIC AMIANTE PARTIES PRIVATIVES
CONTROLE PERIODIQUE (AMIANTE)
CONTROLE VISUEL APRES TRAVAUX (PLOMB - AMIANTE)
REPERAGE AMIANTE AVANT/ APRES TRAVAUX ET DEMOLITION
REPERAGE AMIANTE ET D'HAP SUR SURFACE BITUMEE ET ENROBES
DIAGNOSTIC PLOMB DANS L'EAU
CONSTAT DES RISQUES D'EXPOSITION AU PLOMB (CREP)
DIAGNOSTIC DE RISQUE D'INTOXICATION AU PLOMB DANS LES PEINTURES (DRIPP)
RECHERCHE DE PLOMB AVANT TRAVAUX / DEMOLITION
ETAT RELATIF A LA PRESENCE DE TERMITES
ETAT PARASITAIRE (MERULES, VRILLETES, LYCTUS)
INFORMATION SUR LA PRESENCE DE RISQUE DE MERULE (LOI ALUR)
MESURAGE LOI CARREZ ET LOI BOUTIN
CALCULS DES MILLIEMES - TANTIEMES DE COPROPRIETE ET REALISATION DE PLANS ASSOCIES SELON LES TEXTES SUIVANTS : LOI 65-557 DU 10 JUILLET 1965, DECRET 67-223 DU 17 MARS 1967, DECRET 2004- 479 du 27 mai 2004 ET SUIVANTS FIXANT LE STATUT DE LA COPROPRIETE DES IMMEUBLES BATIS.
ETAT DE L'INSTALLATION INTERIEURE DE GAZ
ETAT DES RISQUES NATURELS, MINIERES ET TECHNOLOGIQUES (ENRNM)
DIAGNOSTIC DE PERFORMANCE ENERGETIQUE DPE INDIVIDUEL POUR MAISONS INDIVIDUELLES, APPARTEMENTS ET LOTS TERTIAIRES AFFECTES A DES IMMEUBLES A USAGE PRINCIPAL D'HABITATION, AINSI QUE LES ATTESTATIONS DE PRISE EN COMPTE DE LA REGLEMENTATION THERMIQUE.

ETAT DES LIEUX LOCATIFS
DIAGNOSTIC DE SECURITE PISCINE
CERTIFICAT DE DECENCE ET CERTIFICAT DE TRAVAUX DE REHABILITATION
DIAGNOSTIC POUR OBTENTION DE PRET A TAUX ZERO INFILTROMETRIE-MESURES DE PERMEABILITE DU BATIMENT ET DES RESEAUX AERAIQUES
THERMOGRAPHIE INFRAROUGE
DIAGNOSTIC RADON : UNIQUEMENT POUR MAISONS INDIVIDUELLES ET IMMEUBLES D'HABITATION, A L'EXCLUSION DES ERP.
DIAGNOSTIC DANS LE CADRE DE LA LOI SRU AVANT MISE EN COPROPRIETE
DIAGNOSTIC DECHETS DE CHANTIER - ARTICLES R 111-43 A R 111-49 DU CODE DE LA CONSTRUCTION ET DE L'HABITATION
DOCUMENT UNIQUE D'EVALUATION DES RISQUES COPROPRIETE - Articles L 230-2, III, R 230-1 DU CODE DU TRAVAIL
DIAGNOSTIC TECHNIQUE GLOBAL (DTG) POUR LES COPROPRIETES - LOI N° 2014-366 POUR L'ACCES AU LOGEMENT ET UN URBANISME RENOVE « ALUR », A L'EXCLUSION DE MISSIONS RELEVANT D'UN PROFESSIONNEL DE LA VENTE OU DE LA LOCATION DE BIENS IMMOBILIERS.
DIAGNOSTIC ACCESSIBILITE HANDICAPES
EXPERTISE EN VALEUR VENALE ET LOCATIVE (SOUS RESERVE D'OBTENTION DE FORMATION)
ETAT DESCRIPTIF DE DIVISION
CENTRE DE FORMATION
MESURES D'EMPOUSSIEREMENT AMIANTE AVEC STRATEGIE D'ECHANTILLONAGE
DIAGNOSTIC QUALITE DE L'AIR INTERIEUR
VERIFICATION PERIODIQUE ET INITIALE DES INSTALLATIONS ELECTRIQUES

PEFC 10-31-1483 / Certifié PEFC
NF 30000103 2008-002

La garantie Responsabilité civile professionnelle s'exerce à concurrence de 5.000.000 € par sinistre et par année d'assurance.
La présente attestation est valable du 1^{er} JANVIER 2019 au 31 DECEMBRE 2019 et ne peut engager l'assureur au-delà des limites et conditions du contrat auquel elle se réfère.
Ce contrat permet à l'assuré de satisfaire à l'obligation d'assurance de responsabilité civile professionnelle résultant des dispositions de l'article R271-2 du Code de la Construction et de l'Habitation (décret n° 2006-1114 du 5 septembre 2006 relatif aux diagnostics techniques immobiliers) pour l'établissement des documents visés à l'article L271-4 dudit Code.
L'assuré doit être titulaire d'une certification de compétence en cours de validité délivrée par un organisme accrédité dans le domaine de la construction ou employer des salariés ou être constituée de personnes physiques qui disposent de ladite certification de compétence en cours de validité pour l'établissement des documents visés aux articles L271-4 et L134-1 du code de la Construction et de l'Habitation.
A défaut la garantie n'est pas acquise.

Le présent document, établi par AXA, est valable jusqu'au 31 DECEMBRE 2019 sous réserve du paiement des cotisations. Il a pour objet d'attester l'existence d'un contrat. Il ne constitue toutefois pas une présomption d'application des garanties et ne peut engager AXA au-delà des clauses, conditions et limites du contrat auquel il se réfère. Les exceptions de garantie opposables au souscripteur ne sont également aux bénéficiaires de l'indemnité (résiliation, nullité, règle proportionnelle, exclusions, déchéances, ...).

Toute adjonction autre que le cachet et la signature du représentant de la Société est réputée non écrite.

Fait à Pessac, le 26/11/2018
Pour la compagnie



CERTIFICAT DE COMPETENCES



Certificat de compétences Diagnostic Immobilier

N° CPDI 4129 Version 004

Je soussigné, Philippe TROYAUX, Directeur Général d'I.Cert, atteste que :

Monsieur JULIEN Mckael

Est certifié(a) selon le référentiel I.Cert dénommé CPE DI DR 01, dispositif de certification de personnes réalisant des diagnostics Immobiliers pour les missions suivantes :

Amiante sans mention	Amiante Sans Mention* Date d'effet : 01/01/2017 - Date d'expiration : 24/10/2021
DPE individuel	Diagnostic de performance énergétique sans mention : DPE individuel Date d'effet : 07/12/2016 - Date d'expiration : 06/12/2021
Electricité	Etat de l'installation intérieure électrique Date d'effet : 26/10/2016 - Date d'expiration : 25/10/2021
Gaz	Etat de l'installation intérieure gaz Date d'effet : 17/02/2017 - Date d'expiration : 16/02/2022
Plomb	Plomb : Constat du risque d'exposition au plomb Date d'effet : 23/12/2016 - Date d'expiration : 22/12/2021

En foi de quoi ce certificat est délivré, pour valoir et servir ce que de droit.
Edité à Saint-Grégoire, le 03/05/2017.



* Missions de repérage des matériaux et produits de la liste B et des matériaux et produits de la liste C et des matériaux et produits de la liste D de composition des matériaux et produits de la liste B dans les bâtiments autres que ceux relevant de la mention.

Missions de repérage des matériaux et produits de la liste B et des matériaux et produits de la liste C et des matériaux et produits de la liste D de composition des matériaux et produits de la liste A, dans des immeubles de grande hauteur (IGH), dans des immeubles de grande hauteur (IGH) de composition des matériaux et produits de la liste A, dans des immeubles de grande hauteur (IGH) de composition des matériaux et produits de la liste C. Les missions sont à l'exception des missions de repérage.

Arrêté du 21 novembre 2008 modifié définissant les critères de certification des compétences des personnes physiques exerçant des missions de repérage de plomb, des diagnostics de risque d'exposition au plomb, par le titulaire des permis ou des autorisations, après obtention des permis de plomb, et les critères de certification des organismes de certification - Arrêté du 25 juillet 2010 définissant les critères de certification des compétences des personnes physiques exerçant des missions de repérage, d'évaluation préliminaire de l'état de conservation des matériaux et produits relevant de la liste A, et d'autres missions après obtention des permis de plomb, et les critères de certification des organismes de certification - Arrêté du 23 octobre 2008 modifié définissant les critères de certification des compétences des personnes physiques réalisant l'état initial de performance des permis dans les bâtiments et les critères de certification des organismes de certification - Arrêté du 18 octobre 2008 modifié définissant les critères de certification des compétences des personnes physiques réalisant le diagnostic de performance énergétique ou l'évaluation de performance énergétique, et les critères de certification des organismes de certification - Arrêté du 3 août 2007 modifié définissant les critères de certification des compétences des personnes physiques réalisant l'état de conservation des matériaux et produits de la liste A et les critères de certification des organismes de certification - Arrêté du 8 juillet 2008 modifié définissant les critères de certification des compétences des personnes physiques réalisant l'état de conservation des matériaux et produits de la liste B et les critères de certification des organismes de certification



I.Cert
Institut de Certification

Certification de personnes
Diagnostic Immobilier
Portée disponible sur www.icert.fr

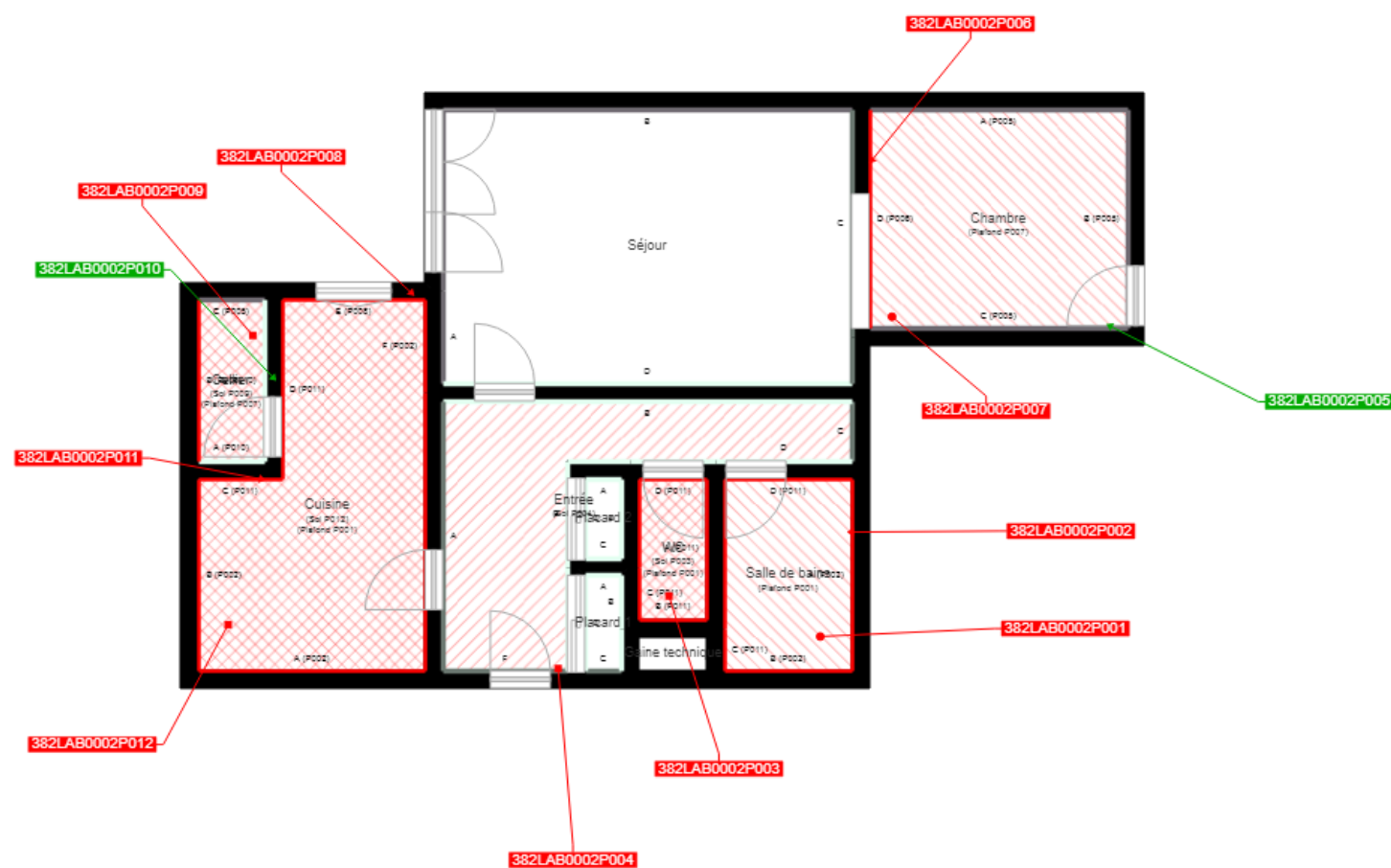
Parc EDONIA - Bâtiment G - Rue de la Terre Victoria - 35760 Saint-Grégoire



cofrac
COFFRE
FEDERATION
FRANCAISE
DES
ORGANISMES
DE
RECHERCHE

CPE DI DR 11 rev12

PLANCHE DE REPÉRAGE	Zone : Rez de chaussée	Vue de dessus
Auteur : JULIEN Mickaël	Bien : 382LAB0002 - 33 TER RUE GAMBETTA 77220 GREZ ARMANVILLIERS	Chaque support/équipement identifié a fait l'objet d'un sondage par le technicien



Cloisons Plaques de plâtre
Murs Bois
Murs Brique
Murs périphériques / Plaques de plâtre
Murs carreaux de plâtre
Murs Béton / Enduit
Murs porteurs et/ou mur de refend / Plaques de plâtre
Murs périphériques / Doublage (plaque de plâtre + isolant)
Torchis
Murs Amiantés
Murs Brique / Enduit
Murs Brique plâtrière
Murs Pierre

Murs amiantés
■ Prélèvements de sol amianté
■ Prélèvements de sol non amiantés
● Prélèvements de plafond amiantés
● Prélèvements de plafond non amiantés
→ Prélèvements de mur amiantés
→ Prélèvements de mur non amiantés
X Autres types de prélèvements amiantés
X Autres types de prélèvements non amiantés
/// Sols amiantés
/// Plafonds amiantés
⊗ Sols et plafonds amiantés
⊕ Conduits amiantés
⊕ Conduits non amiantés